

AMBIENTAMENTO SETTEMBRE 2024

Ogni bambino ha bisogno di tempo per ambientarsi nella nuova scuola. Un tempo in cui cominciare a conoscere il nuovo contesto, fidarsi di adulti diversi da quelli familiari, acquisire nuove abitudini, farsi nuovi amici. Per aiutare i bambini in questo percorso, abbiamo pensato di proporvi la seguente organizzazione dell'ambientamento:

L'AMBIENTAMENTO, UN PERCORSO A TAPPE

Frequentare la scuola dell'infanzia rappresenta una tappa importante nella vita di un bambino e della sua famiglia. Si tratta di un passaggio che va preparato ed accompagnato.

Per facilitare il bambino in questa fase, pensiamo sia importante mettere al centro i suoi tempi e la sua esigenza di procedere "a piccoli passi".

Per questo motivo, nel primo periodo di frequenza, proponiamo alle famiglie il seguente calendario:

PRIMA SETTIMANA

Mercoledì 4 settembre solo orario pomeridiano.

In questa giornata ogni nuova coppia genitore-bambino sarà accolta nella futura sezione di riferimento dalle insegnanti per un momento di accoglienza e gioco condiviso che prevede la presenza in stanza del genitore.

Entrata: dalle 15.15 alle 15.30

Uscita: dalle 16.30 alle 16:45

Per il pomeriggio di cui sopra si chiede la partecipazione di 1 (o max 2) adulti.

Giovedì 5 e venerdì 6 settembre: accoglienza a piccoli gruppi durante la fascia mattutina: i nuovi iscritti saranno presenti in sezione con un genitore per circa 1h, nella fascia oraria dalle 9.00 alle 11.30. L'orario specifico verrà concordato con le insegnanti, che si confronteranno con i genitori per organizzare le due mattinate secondo due turni. Nel corso di queste due giornate si sperimenteranno i primi distacchi e non sarà previsto il pranzo.

SECONDA SETTIMANA

A partire da lunedì 9 prenderà avvio l'orario di entrata richiesto (7:30 o 8:30). Con tempi condivisi fra scuola e famiglia, saranno introdotti i momenti del pranzo, della nanna e la frequenza pomeridiana (con eventuale posticipo).

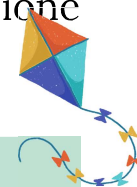
VERSO LA SCUOLA DELL'INFANZIA

COLLOQUIO DI PREAMBIENTAMENTO

Per cominciare a conoscerci, conoscere il bambino e condividere aspettative e domande circa il percorso alla scuola dell'infanzia, nel corso delle prime settimane di settembre i genitori incontreranno le future insegnanti per un colloquio individuale.

LIBRETTO DELLA FAMIGLIA

Alle famiglie che lo desiderano proponiamo di costruire un piccolo album fotografico (sono sufficienti 4/5 bustine trasparenti rilegate con un nastrino) con alcune foto del bambino/a e delle figure significative della sua famiglia. I genitori che hanno frequentato i nidi d'infanzia "Il Castello", "Il Bucaneve", "Il Girasole" potranno conservare e aggiornare quello fatto al nido. Alle famiglie che hanno frequentato i nidi chiediamo di portare a scuola anche il DIARIO DEL BAMBINO AL NIDO, la documentazione fotografica che sarà consegnata loro a fine percorso.



COSA POSSONO FARE MAMMA E PAPA'

- Far conoscere in anticipo al bambino la scuola che frequenterà.
- Parlargliene con serenità perché: "Se mamma e papà ne parlano bene, allora anch'io mi posso fidare...".
- Rispettare i suoi tempi, senza avere fretta di inserirlo da subito per tutto il giorno.
- Condividere il tempo dell'accoglienza in sezione e
- Salutarlo nei momenti di distacco.
- Evitare di lasciarlo a scuola per il riposo pomeridiano fino a che non si è inserito bene.
- Rassicurarlo, sostenerlo e fargli capire che "può succedere di essere preoccupati quando si sta per intraprendere un nuovo viaggio!"